

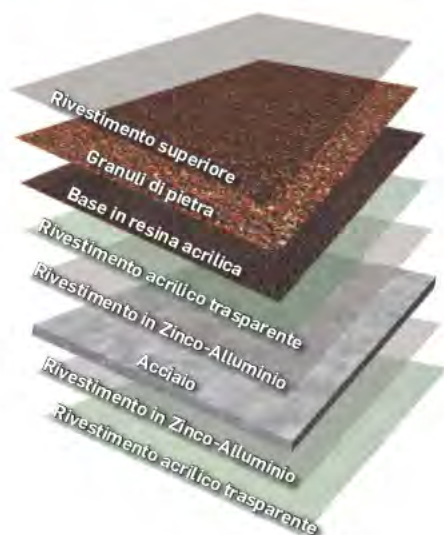
Dimensioni



Lunghezza totale *	1340 mm [± 3 mm]
Lunghezza utile *	1230 mm
Larghezza complessiva*	430 mm [± 3 mm]
Larghezza utile	375 mm
Pendenza massima	10° (18 %)
Pendenza massima	90°
Copertura utile *	0.46 m ²
Tegole per m ²	2.17
Peso / tegola	3.29 kg
Peso / mq	7.14 kg/m ²

* Le misure e il peso possono variare leggermente in base alla finitura aggiunta.

Stratigrafia



Caratteristiche del Rivestimento

Smalto superficiale: rivestimento trasparente in resina acrilica pura al 100% per l'adesione dei granuli e come finitura semilucida. Aiuta a migliorare l'aspetto e ad aumentare la resistenza ai danni fisici.

Granuli di pietra: i granuli accuratamente selezionati offrono un'eccellente copertura superficiale e attraenti colori naturali e duraturi.

Rivestimento di base: un rivestimento opaco resistente a base di resina acrilica. Permette l'adesione dei granuli di pietra e protegge lo strato sottostante dall'acqua e dalle radiazioni UV. Ha una buona resistenza ai raggi UV e mantiene la sua flessibilità anche se diventa più rigido dopo le prime settimane.

Rivestimento trasparente: entrambi i lati dell'acciaio rivestito in lega Aluzinc® sono rivestiti con uno strato trasparente che fornisce protezione e un substrato uniforme per ulteriori rivestimenti. Questo rivestimento trasparente consente l'identificazione del substrato di alluminio-zinco da parte di distributori e clienti.

Caratteristiche dell'Acciaio

La tegola Metrotile iShingle è realizzata in acciaio in lega Aluzinc®. Il grado di acciaio utilizzato è progettato per consentire la creazione della forma senza crepe o un significativo recupero elastico e allo stesso tempo essere abbastanza rigido da tollerare carichi ragionevoli senza eccessive deformazioni.

Spessore di acciaio	0.41 mm
Grado d'acciaio	DX52D
Massa di rivestimento Aluzinc®	150 g/m ²
Grado di rivestimento Aluzinc®	AZ150

Struttura della superficie

I granuli di pietra vengono applicati per fornire un'attraente finitura ruvida che allo stesso tempo migliora la resistenza alle radiazioni UV. I granuli sono rivestiti in ceramica con pigmenti resistenti al calore e alla luce.

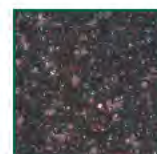
Colori



Black



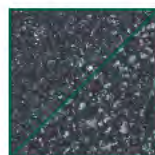
Coal Black



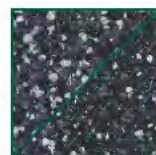
Ironbark



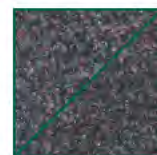
Charcoal



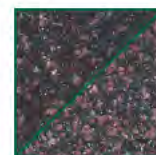
Spectre



Flint



Malabar



Antique Brown



Bister Brown